



APPARTEMENT LAHERRE - CAPBRETON

APPARTEMENT LAHERRE -
CAPBRETON

4 personnes

<http://appartement-laherre-capbreton.fr>



Laherre Jean

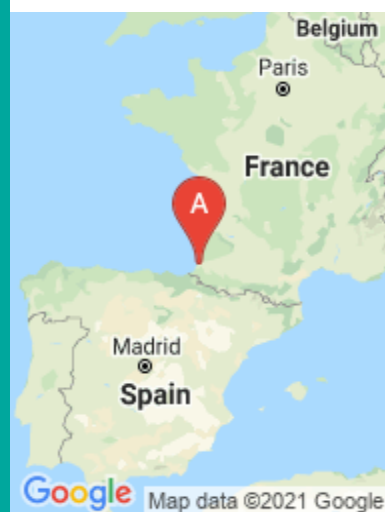
+33 6 75 71 17 66
+33 6 75 71 17 66

A Appartement Laherre - Capbreton :
Résidence Le chardon Bleu, 1 rue des Corsaires
40130 CAPBRETON



Google

Map data ©2021 Imagery ©2021 CNES / Airbus, Landsat / Copernicus, Maxar Technologies



Google Map data ©2021 Google



Google

Map data ©2021 Google, Inst. Geogr. Nacional



Appartement Laherre - Capbreton



Appartement



4

personnes
(Maxi: 4 pers.)



1

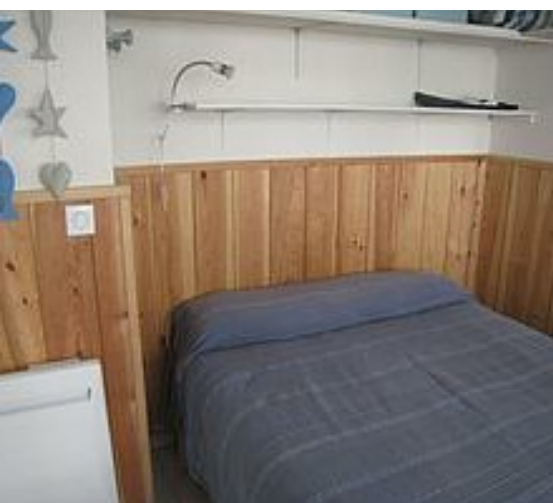
chambre



33

m²

Appartement avec chambre et véranda équipé pour 4 personnes dans une petite résidence calme. Idéalement situé au cœur de la station balnéaire, rue des Corsaires, plage centrale, estacade et front de mer à 50m, proche des commerces et restaurants, du casino, cet appartement vous permettra de profiter pleinement de vos vacances. Entrée, Salle de bain avec douche, WC, cuisine équipée avec plaque à induction 2 feux, four, micro-ondes, hotte aspirante, combiné réfrigérateur-congélateur, vaisselle, équipements de cuisine, télévision, cafetière, bouilloire, aspirateur, fer et table à repasser, 1 lit en 140 et 1 canapé BZ en 140, grand balcon avec véranda, cave collective pour vélos.



Pièces et équipements

<i>Chambres</i>	Chambre(s): 1 Lit(s): 1	dont lit(s) 1 pers.: 0 dont lit(s) 2 pers.: 1
<i>Salle de bains / Salle d'eau</i>	Salle de bains avec douche	
<i>WC</i>	WC: 1 WC privés	
<i>Cuisine</i>	Cuisine Combiné congélation Four Réfrigérateur	Congélateur Four à micro ondes
<i>Autres pièces</i>	Balcon Séjour	Salon Véranda
<i>Media</i>	Télévision	
<i>Autres équipements</i>		
<i>Chauffage / AC</i>	Chauffage	
<i>Exterieur</i>	Cour	Local pour matériel de sport
<i>Divers</i>	1 canapé BZ en 140	

Infos sur l'établissement



Communs

Dans résidence
Jardin commun

Entrée indépendante



Activités



Internet



Parking

Parking à proximité



Services



Extérieurs

A savoir : conditions de la location

Arrivée

Départ

*Langue(s)
parlée(s)* Anglais Espagnol Français

*Annulation/
Prépaiement/
Dépot de
garantie*

*Moyens de
paiement*

Ménage

*Draps et Linge
de maison*

*Enfants et lits
d'appoints*

*Animaux
domestiques* Les animaux ne sont pas admis.

Tarifs (au 15/09/21)

Appartement Laherre - Capbreton

Tarif standard pour une semaine de location. Possibilité de réductions si location deux semaines et/ou en fonction du nombre de personnes

Tarifs en €:	Tarif 1 nuit en semaine (L, M, M, J, D)	Tarif 1 nuit en weekend (V ou S)	Tarif 2 nuits weekend (V+S)	Tarif 7 nuits semaine
du 28/08/2021 au 18/09/2021				390€
du 18/09/2021 au 20/11/2021				340€



Le Bellevue

+33 5 58 35 69 01

91 avenue Georges Pompidou

www.restaurant-bellevue-capbreton.com

0.1 km
 CAPBRETON



Brasserie de luxe autour de la mer Face au port de Capbreton, le restaurant Le Bellevue vous invite à partager un instant de plaisir dans un cadre raffiné et chaleureux. Spécialisé dans les produits de la mer, l'établissement revisite aussi les plats régionaux, pour satisfaire tous les goûts. La qualité de la cuisine et de l'accueil restent les mêmes, et les habitués retrouvent vite l'esprit de l'«ancien» Bellevue. Ici, tout est fait pour se sentir bien.



Casino Municipal

+33 5 58 72 13 75

Place de la Liberté

<https://casino-capbreton.com/>

0.1 km
 CAPBRETON



Le Casino à l'architecture largement marquée par l'empreinte de Gaudi, implanté en front de mer, embrasse l'océan et l'estacade. L'atmosphère ne sera pas sans rappeler le décor d'un paquebot. La convivialité se traduit par un bel accueil reliant, en son centre la Salle des jeux et sur la droite, le Café brasserie l'Estacade ouvert sur la terrasse. Face à l'océan et à l'estacade, ouvert à l'année dès 11h du matin : - Machines à sous de 1 centime à 2 euros - Roulette électronique - Black-jack en soirée - Café-brasserie l'Estacade dès 11h00 - Salles de séminaires Océane 200 m² et Gouf 33 m² - Auditorium de 276 places - Parking aérien et souterrain (surveillé, accès par ascenseur) 150 places



Ted surf school

+33 5 58 89 78 42 +33 6 74 14 40 08

41 boulevard François Mitterrand

<http://tedsurfschool-capbreton.com>

0.2 km
 CAPBRETON



Ted Surf School met en œuvre une pédagogie relative à votre niveau pour apprendre le surf de façon ludique. L'objectif est d'acquérir des bases solides pour les novices et de faire évoluer les perfectionnés sur le plan physique, technique et visuel (sens marin, lecture de la vague...). Pour cela vous trouverez dans notre école la formule qui correspond le mieux à vos attentes (cours et stages collectifs, surf coaching, cours particuliers...). Les groupes sont constitués par tranche d'âge et par niveau de pratique (du novice au confirmé). Pour embellir votre séjour vous pourrez profiter en complément des cours et stages, des initiations au Stand up paddle ainsi qu'un parc exhaustif en matériel de location surf (surf, stand up paddle, bodyboard, combinaison...) et vélos (Beach bike, VTC, VTT, vélo enfant, remorque). Nos moniteurs sont diplômés BP 1588 Surf-English speaking



Galerie - Atelier de peinture - Isabelle Geli

+33 6 76 73 77 98

41 boulevard François Mitterrand

<http://www.isabellegeli.com>

0.3 km
 CAPBRETON



Isabelle Geli, artiste peintre internationale, cotée et reconnue chez DROUOT, vous ouvre les portes de son Atelier Galerie à Capbreton sur le front de mer. - Exposition permanente. - Cours et stage à la demande : débutants et confirmés. Initiation à la technique au couteau (huile ou acrylique). Développement de sa propre création personnelle - Isabelle Geli réalise des œuvres à la demande en se déplaçant chez vous pour adapter l'œuvre à son environnement.



Voie du littoral sur les chemins de Saint Jacques de Compostelle

<http://www.compostelle-landes.com>

MOLIETS-ET-MAA

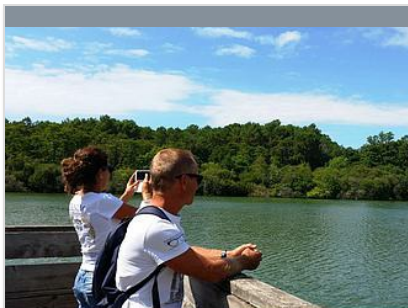


Mes recommandations (suite)

Que faire à Landes Atlantique Sud

Les Spots

OFFICE DE TOURISME LANDES ATLANTIQUE SUD
WWW.LANDESATLANTIQUESUD.COM



La Réserve Naturelle de l'Étang Noir

+33 5 58 72 85 76

600 avenue du Parc des Sports

<https://www.facebook.com/R%C3%A9serve-Naturelle-de-l-Etang-Noir>

7.4 km

SEIGNOSSE



Protégeant 52 ha de zones humides, la Réserve Naturelle abrite des habitats caractéristiques des Landes accessibles par un sentier sur caillebotis : forêt marécageuse, tourbière, étang, ruisseau... L'Étang Noir qui donne son nom à la réserve se singularise par ses eaux profondes et ses fonds vaseux. La forêt marécageuse qui la ceinture génère un fort ombrage renforçant l'atmosphère mystérieuse des lieux. Au bout de la passerelle, vue imprenable sur l'Étang Noir. Du 6 juillet au 27 août (sauf 14/07), visites guidées sur réservation uniquement : du mardi au vendredi de 10h à 11h30. (9 pers. maximum). Réservation obligatoire pour les groupes. Accueil, visites guidées en langue des signes française "thématique LSF". La Réserve Naturelle est chartée Tourisme Durable.



Réserve Naturelle du Marais d'Orx

+33 5 59 45 42 46

1005, Maison du Marais

<http://www.marais-orx.fr>

7.7 km

LABENNE VILLE



Espace naturel protégé. Site ornithologique majeur. Ancien polder créé sous Napoléon III et asséché à des fins agricoles, le site est aujourd'hui une vaste zone humide protégée, d'importance internationale, européenne et nationale qui accueille une grande diversité d'oiseaux d'eau et une faune diversifiée inféodée aux zones humides (Cistude d'Europe, Spatules blanches, Balbuzard pêcheur, canards...). Le site est aménagé pour proposer des conditions de découverte et d'accueil du public optimales (accès aux personnes à mobilité réduite) : observatoire, platelages et passerelles, sentier d'interprétation, exposition permanente. Accès au "circuit découverte" en accès libre et gratuit. Visites guidées sur rendez-vous. Expositions permanente et temporaires. Boutique. Location de jumelles, prêt de fauteuil roulant.



