



**APPARTEMENT LAHERRE -
CAPBRETON**

APPARTEMENT LAHERRE -
CAPBRETON

4 personnes

<http://appartement-laherre-capbreton.fr>



Laherre Jean

+33 6 75 71 17 66
+33 6 75 71 17 66

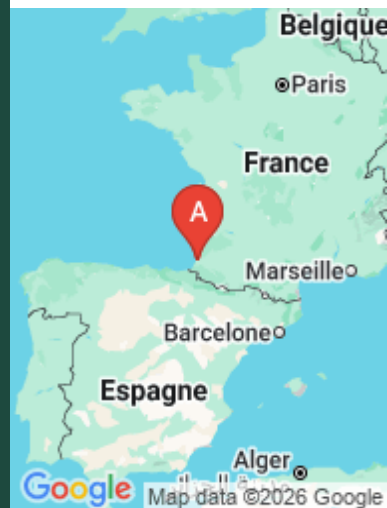
A Appartement Laherre - Capbreton :

Résidence Le chardon Bleu, 1 rue des Corsaires
40130 CAPBRETON



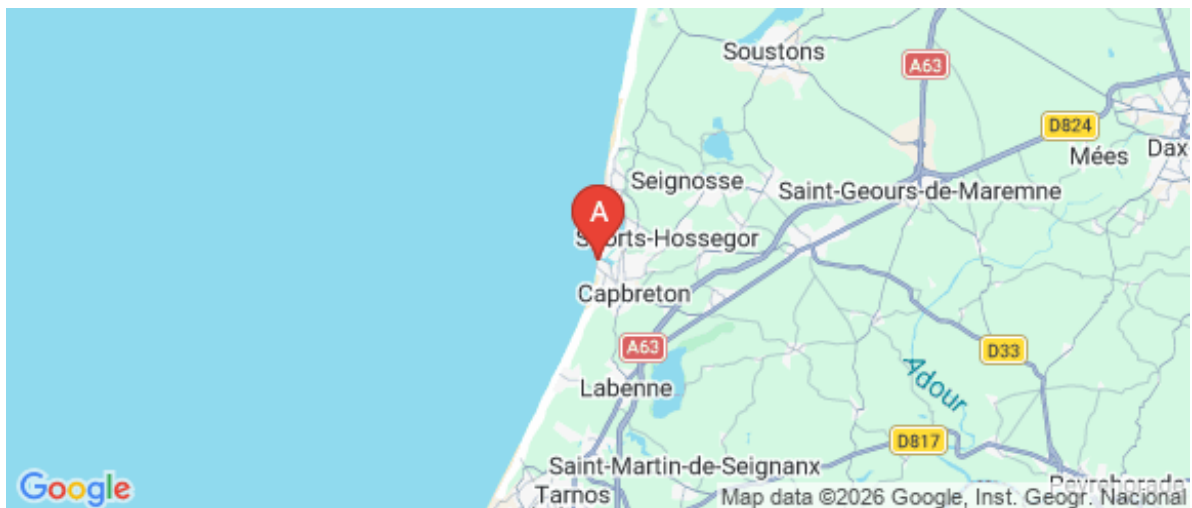
Google

Map data ©2026 Google Imagery ©2026 Airbus, CNES / Airbus, Landsat / Copernicus, Maxar Technologies



Google

Map data ©2026 Google



Google

Map data ©2026 Google, Inst. Géogr. Nacional



Appartement Laherre - Capbreton



Appartement



4

personnes
(Maxi: 4 pers.)



1

chambre

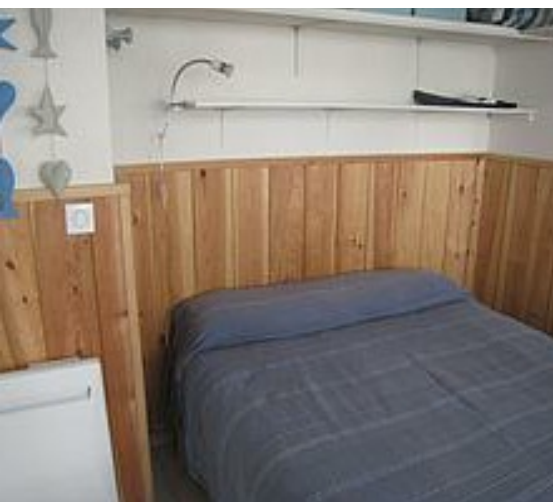


33

m²

Appartement avec chambre et véranda équipé pour 4 personnes dans une petite résidence calme. Idéalement situé au cœur de la station balnéaire, rue des Corsaires, plage centrale, estacade et front de mer à 50m, proche des commerces et restaurants, du casino, cet appartement vous permettra de profiter pleinement de vos vacances.

Entrée, Salle de bain avec douche, WC, cuisine équipée avec plaque à induction 2 feux, four, micro-ondes, hotte aspirante, combiné réfrigérateur-congélateur, vaisselle, équipements de cuisine, télévision, cafetière, bouilloire, aspirateur, fer et table à repasser, 1 lit en 140 et 1 canapé BZ en 140, grand balcon avec véranda, cave collective pour vélos.



Pièces et équipements

<i>Chambres</i>	Chambre(s): 1 Lit(s): 1	dont lit(s) 1 pers.: 0 dont lit(s) 2 pers.: 1
<i>Salle de bains / Salle d'eau</i>	Salle de bains avec douche	
<i>WC</i>	WC: 1 WC privés	
<i>Cuisine</i>	Cuisine Combiné congélation Four Réfrigérateur	Congélateur Four à micro ondes
<i>Autres pièces</i>	Balcon Séjour	Salon Véranda
<i>Media</i>	Télévision	
<i>Autres équipements</i>		
<i>Chauffage / AC</i>	Chauffage	
<i>Exterieur</i>	Cour	Local pour matériel de sport
<i>Divers</i>	1 canapé BZ en 140	

Infos sur l'établissement



Communs

Dans résidence
Jardin commun

Entrée indépendante



Activités



Réseaux



Stationnement

Parking à proximité



Services



Extérieurs

A savoir : conditions de la location

Arrivée

Départ

Langue(s) parlée(s) Anglais Espagnol Français

Annulation/
Prépaiement/
Dépot de
garantie

Moyens de
paiement

Ménage

Draps et Linge
de maison

Enfants et lits
d'appoints

Animaux domestiques Les animaux ne sont pas admis.

Tarifs (au 30/03/26)

Appartement Laherre - Capbreton

Tarif standard pour une semaine de location pour 2 personnes. Possibilité de réductions si location deux semaines et/ou en fonction du nombre de personnes

Tarifs en €:	Tarif 1 nuit en semaine (L, M, M, J, D)	Tarif 1 nuit en weekend (V ou S)	Tarif 2 nuits weekend (V+S)	Tarif 7 nuits semaine
du 01/11/2025 au 04/04/2026				340€
du 04/04/2026 au 27/06/2026				360€
du 27/06/2026 au 11/07/2026				430€
du 11/07/2026 au 22/08/2026				550€
du 22/08/2026 au 29/08/2026				460€
du 29/08/2026 au 19/09/2026				390€
du 19/09/2026 au 07/11/2026				350€
du 07/11/2026 au 03/04/2027				340€



Casino Municipal

+33 5 58 72 13 75
 Place de la Liberté

<https://casino-capbreton.com/>

0.1 km
 CAPBRETON



Le Casino à l'architecture largement marquée par l'empreinte de Gaudi, implanté en front de mer, embrasse l'océan et l'estacade. L'atmosphère ne sera pas sans rappeler le décor d'un paquebot. La convivialité se traduit par un bel accueil reliant, en son centre la Salle des jeux et sur la droite, le restaurant Bistro Régent ouvert sur la terrasse. Face à l'océan et à l'estacade, ouvert à l'année dès 11h du matin : - Machines à sous de 1 centime à 2 euros - Roulette électronique - Blackjack en soirée - Restaurant Bistro Régent - Salles de séminaires Océane 200 m² et Gouf 33 m² - Auditorium de 276 places - Parking aérien et souterrain (surveillé, accès par ascenseur) 150 places



Ted surf school

+33 6 74 14 40 08/+33 6 74 14 40 08

41 boulevard François Mitterrand
<https://tedsurfschool-capbreton.com/>

0.2 km
 CAPBRETON



Ted Surf School met en œuvre une pédagogie relative à votre niveau pour apprendre le surf de façon ludique. L'objectif est d'acquérir des bases solides pour les novices et de faire évoluer les perfectionnés sur le plan physique, technique et visuel (sens marin, lecture de la vague...). Pour cela vous trouverez dans notre école la formule qui correspond le mieux à vos attentes (cours et stages collectifs, surf coaching, cours particuliers...). Les groupes sont constitués par tranche d'âge et par niveau de pratique (du novice au confirmé). Pour étoffer votre séjour vous pourrez profiter en complément des cours et stages, des initiations au Stand up paddle ainsi qu'un parc exhaustif en matériel de location surf (surf, stand up paddle, bodyboard, combinaison...) et vélos (Beach bike, VTC, VTT, vélo enfant, remorque). Nos moniteurs sont diplômés BP JEPS Surf et Handi Surf English sook



La Réserve Naturelle de l'Etang Noir

+33 5 58 72 85 76

600 avenue du Parc des Sports
<https://etang-noir.fr/>

7.4 km
 SEIGNOSSE



Protégeant 52 ha de zones humides, la Réserve Naturelle abrite des habitats caractéristiques des Landes accessibles par un sentier sur caillebotis : forêt marécageuse, tourbière, étang, ruisseau... L'Étang Noir qui donne son nom à la réserve se singularise par ses eaux profondes et ses fonds vaseux. La forêt marécageuse qui la ceinture génère un fort ombrage renforçant l'atmosphère mystérieuse des lieux. Au bout de la passerelle, vue imprenable sur l'Étang Noir. Du 6 juillet au 30 août 2026 (sauf le 14/07), visites guidées sur réservation uniquement : les mardis et jeudis à 9h30 et à 14h, les mercredis et vendredis à 9h30. Réservation obligatoire pour les groupes. Accueil, visites guidées en langue des signes française "thématique LSF". Afin d'observer la quiétude du lieu en période estivale, horaires préconisés : tôt le matin / après 18h. Charté Territoire Durable.



Réserve Naturelle du Marais d'Orx

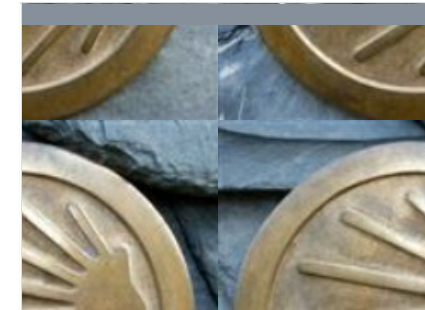
+33 5 59 45 42 46

1005, Maison du Marais
<https://www.reserve-naturelle-marais-orx.com/>

7.7 km
 LABENNE



Espace naturel protégé. Site ornithologique majeur. Ancien polder créé sous Napoléon III et asséché à des fins agricoles, le site est aujourd'hui une vaste zone humide protégée, d'importance internationale, européenne et nationale qui accueille une grande diversité d'oiseaux d'eau et une faune diversifiée inféodée aux zones humides (Cistude d'Europe, Spatules blanches, Balbuzard pêcheur, canards...). Le site est aménagé pour proposer des conditions de découverte et d'accueil du public optimales (accès aux personnes à mobilité réduite) : observatoire, platelages et passerelles, sentier d'interprétation, exposition permanente. Accès au "circuit découverte" en accès libre et gratuit. Visites guidées sur rendez-vous. Expositions permanente et temporaires. Boutique. Location de jumelles, prêt de fauteuil roulant. Réglementation : Chiens (même tenus en laisse), vélos, sport, drones interdits.



Voie du littoral sur les chemins de Saint Jacques de Compostelle

<http://www.compostelle-landes.com>

22.7 km
 MOLIETS-ET-MAA



